



ゆとりの二面道路に自然と共存する南向きの街

しおざきタウン

※土日は各社担当が常駐しています。
平日はお電話にてご予約承ります。

建物のお問い合わせは
各メーカーの担当まで
お電話下さい。

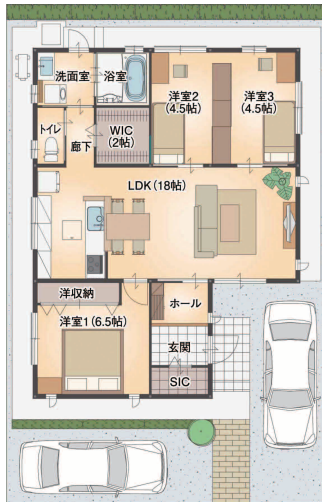
糸満市土地開発公社
☎098-992-4310
好評分譲中!

サマーキャンペーン 8/16土～31日

あなたと夢を、ごいっしょに。

PanaHome

平屋1棟+建築予定1棟(2階建)



B-96 3LDK
ウォークインクローゼット
ウッドデッキ

- 1階床面積 / 85.50㎡ (25.86坪)
- 延床面積 / 85.50㎡ (25.86坪)
- 土地面積 / 178.20㎡ (53.90坪)



☆見所ポイント☆

- ・将来設計 ・ファミリークローゼット
- ・オール電化 ・シューズインクローク
- ・家具、エアコンサービス etc...

担当者: 玉城(タマシロ)
連絡先: 080-1512-3668

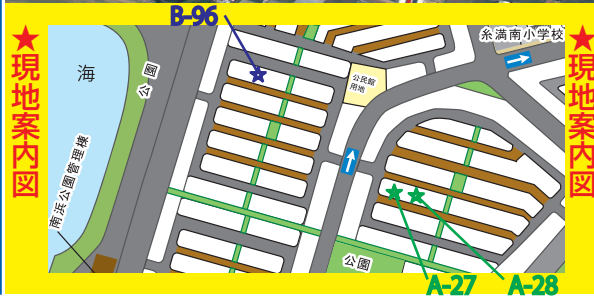


那覇まで約15分

国道331号バイパス
(糸満道路)

しおざきタウン

平成24年5月撮影

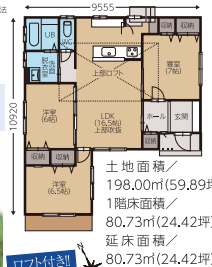


★現地案内図

★現地案内図

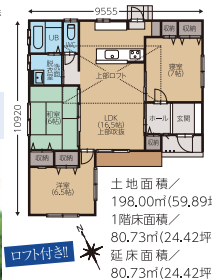
内覧会開催!! 《区画A-27》

A棟 建売価格 2,876 (税込) 万円
土地 / 1,256万円・建物 / 1,500万円(税込)・外構費 / 120万円(税込)
月々返済 73,484円



ISHIKAWA 建設業許可番号:国土交通大臣許可 第22137号 宅地建物取引業免許:国土交通大臣(2)第007493号
株式会社 **イシカワ** 沖縄支店

B棟 建売価格 2,876 (税込) 万円
土地 / 1,256万円・建物 / 1,500万円(税込)・外構費 / 120万円(税込)
月々返済 73,484円



担当者 伊波(イハ) 《区画A-28》
連絡先 0120-222695 (フリーダイヤル)
080-2293-5148